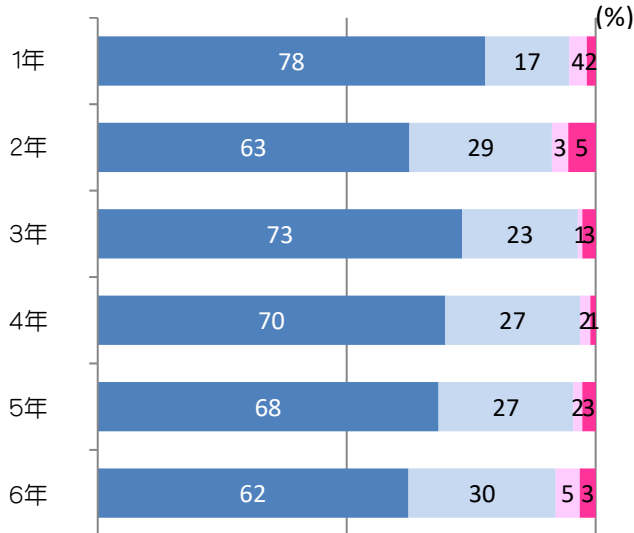


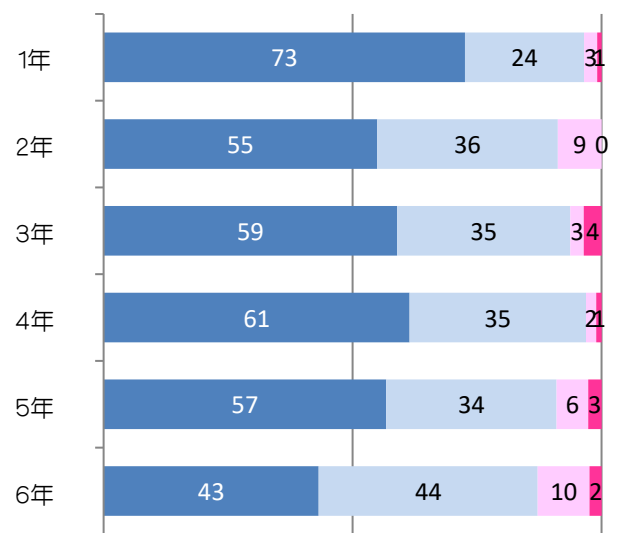
児童アンケート 学年比較 (R3年12月実施)

(%表示)

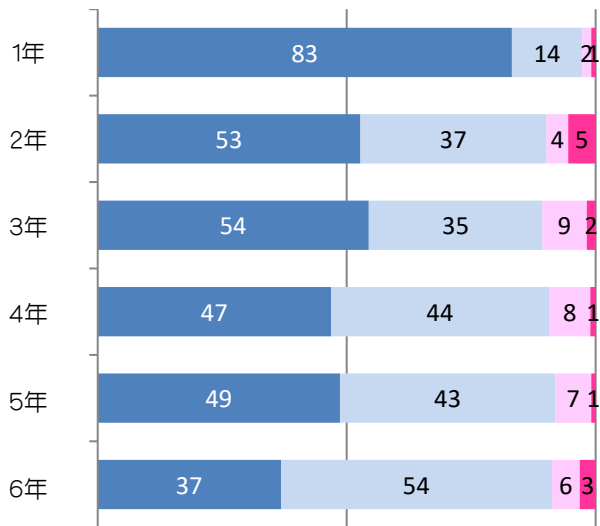
1 交通指導のボランティアさんや地域でお世話になっている方々に挨拶をしていますか



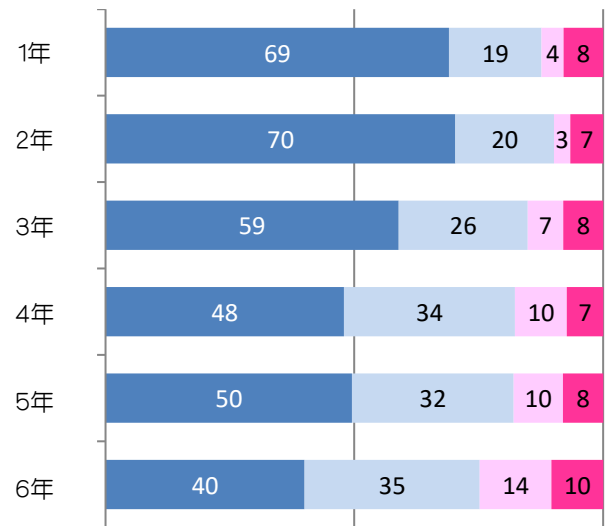
2 「ありがとう」「よかったね」などのあったか言葉を使うことが増えましたか



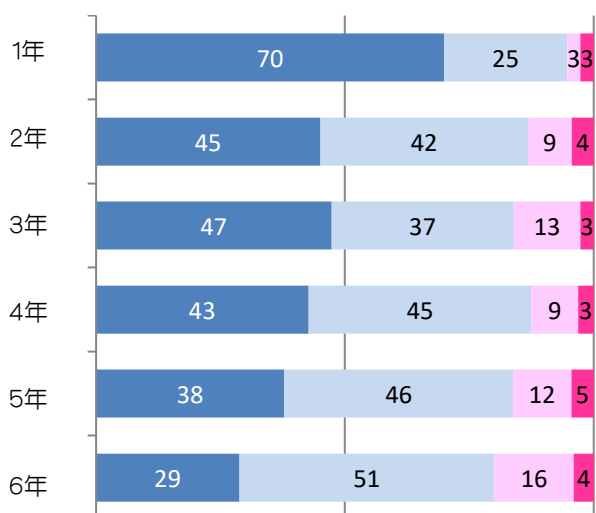
3 当番活動や係活動に進んで取り組むなど、みんなの役に立つことをしていますか



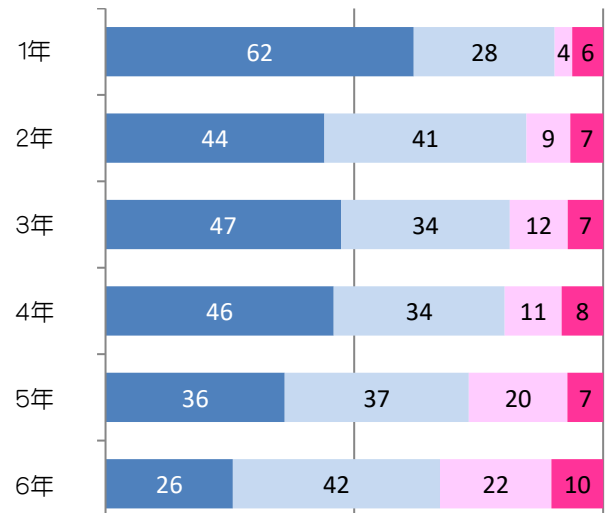
4 家で仕事をすると褒められますか



5 家族や友達、地域の人など誰かのために役に立つようになることができましたか



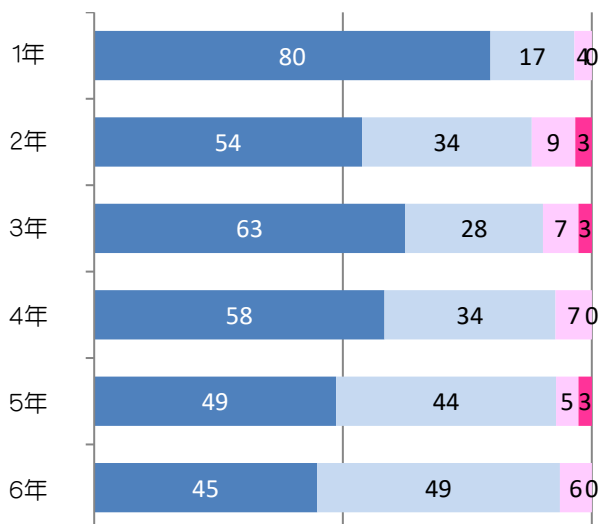
6 時間の使い方(勉強や読書、テレビやスマホ・ゲームの時間)など、生活リズムを意識していますか



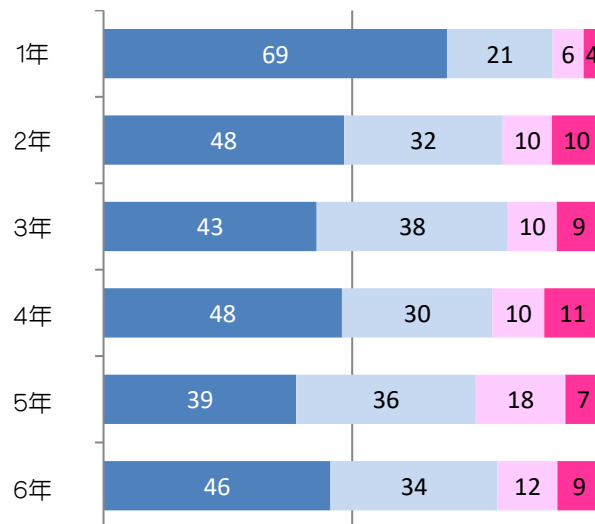
児童アンケート 学年比較 (R3年12月実施)

(%表示)

7 学級や学校のきまりを守り,安全に気を付け,人が嫌がることをしないで生活していますか



8 分からないことや困ったことを,先生に相談しやすいですか



9 めあてやスローガン(目標)などを意識して,学校生活を送っていますか

